

Beckum Oele Stepelo

Leefbaarheid van de kernen

En de

Toekomst van de
Gemeenschapsgebouwen

2^e grote avond, 4 juli '18



Beckum Dorpsplan Plus



Agenda 4 juli 2018

20.00

- Welkom en terugblik op eerste grote avond 24 jan (Paul ter Bekke),
- Doelen en uitgangspunten (Tom Jannink)
- De Scenario's

20.15 Werksessie in groepen (voor- en nadelen, voorkeuren scenario's)

21.30 Terugkoppeling en vervolgproces

22.00 Afsluiting

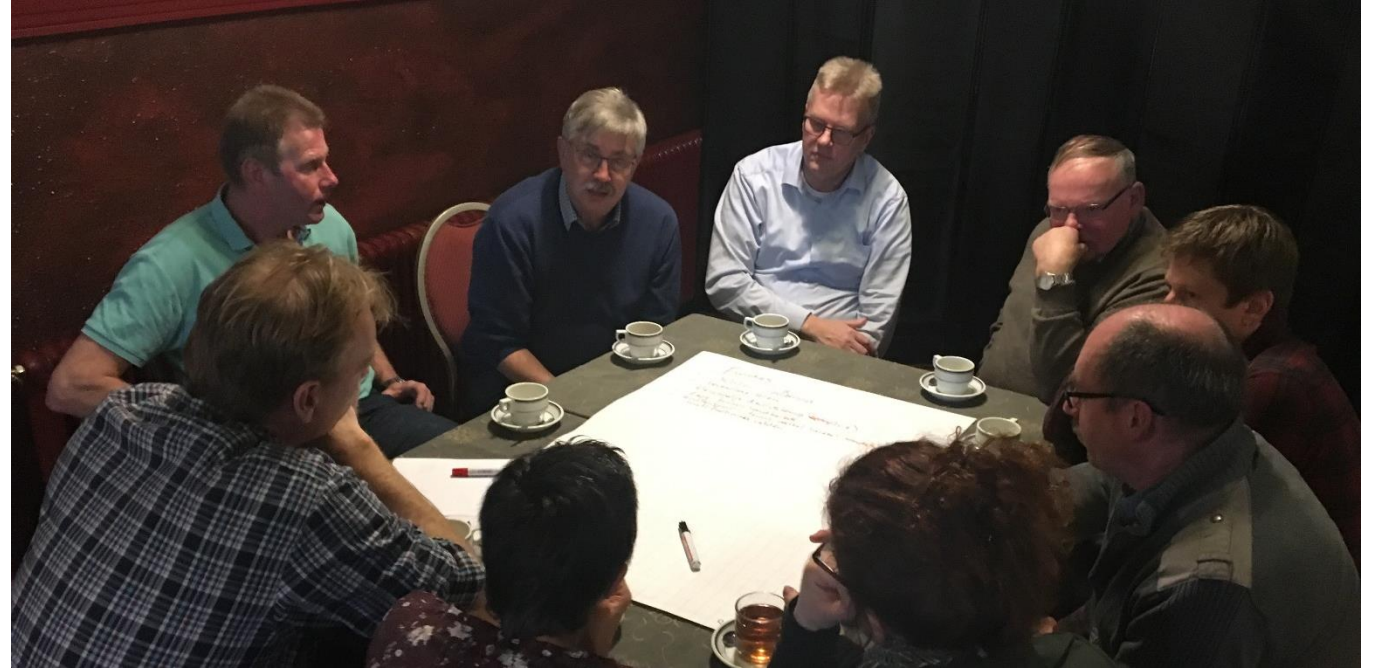
24 jan 2018

Wat heeft Beckum
nodig over 15-20
jaar?



Resultaten

Wat heeft Beckum
nodig over 15-20
jaar?



Resultaten 24 januari (Paul)

- Lijst met (gewenste) voorzieningen Beckum Oele Stepelo in 2030
- We hebben al veel voorzieningen, maar die willen we behouden
- De neuzen staan één kant op; de groepen staan open voor een gezamenlijke oplossing voor de gemeenschap in de toekomst
- Jongeren ondersteunen de behoefte
- Onze kerk en Proggiehoes zijn beeldbepalende gebouwen

Doelen en uitgangspunten (Tom)

- Onderdak voor alle gewenste functies in Beckum, zowel binnen als buiten;
- Dit zo efficiënt mogelijk in richten. Exploiteerbaar voor de lange termijn;
- Zoveel mogelijk multifunctioneel gebruik van ruimten;
- Qua organisatie/beheer duurzame oplossing voor de langere termijn;
- Mogelijke (her)ontwikkellocatie moet een meerwaarde hebben voor de gemeenschap en/of de verenigingen;
- Nadrukkelijk kijken naar relatie met woningbouwlocatie(s) in de toekomst;
- Aandacht voor beeldbepalende gebouwen.

4 gemeenschaps- gebouwen in Beckum



Scenario 1: Alles laten zoals het is

- 't Proggiehoes: behouden met huidige functie
- Kerk: behouden en tzt verkopen (beslissing ligt bij derden); Eredienst blijft voor alsnog?
- Het Geertman: behouden met huidige functie
- School de Bleek: behouden met de huidige functie

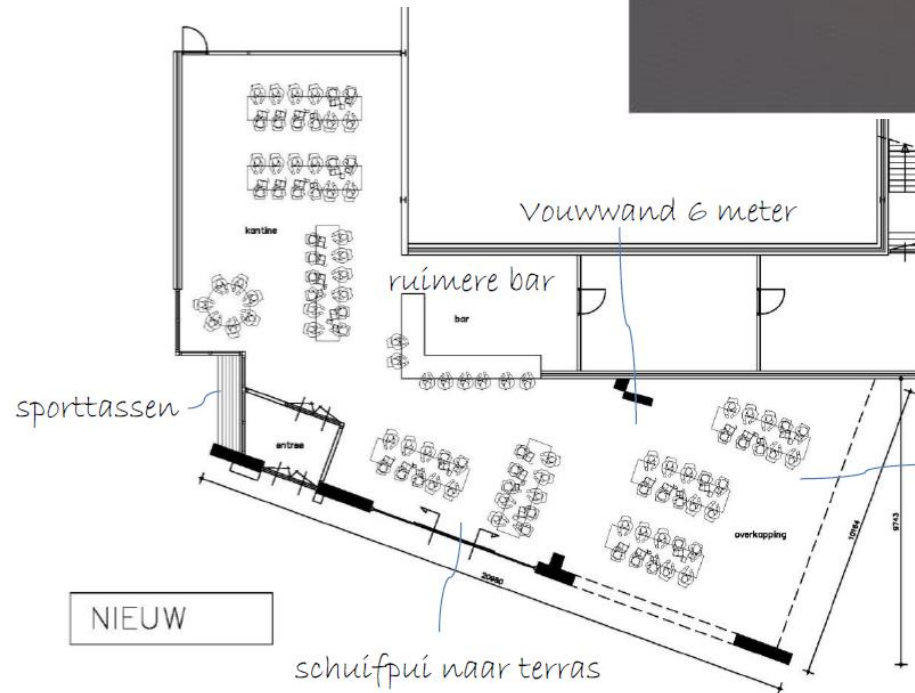
Scenario 2: Optimaliseren

- 't Proggiehoes: behouden met kleine aanpassingen (achterstallig onderhoud te financieren?)
- Kerk: andere activiteiten? (verbreed gebruik van het gebouw?), De eredienst verdwijnt. Ruimte houden voor bezinning?
- Het Geertman: uitbreiden kantine, ontwikkelen buitenaccommodatie.
- School: Deel van het gebouw behouden met de huidige functie

Scenario 2

Uitbreiding kantine

't Geertman



Scenario 3: Geertman plus

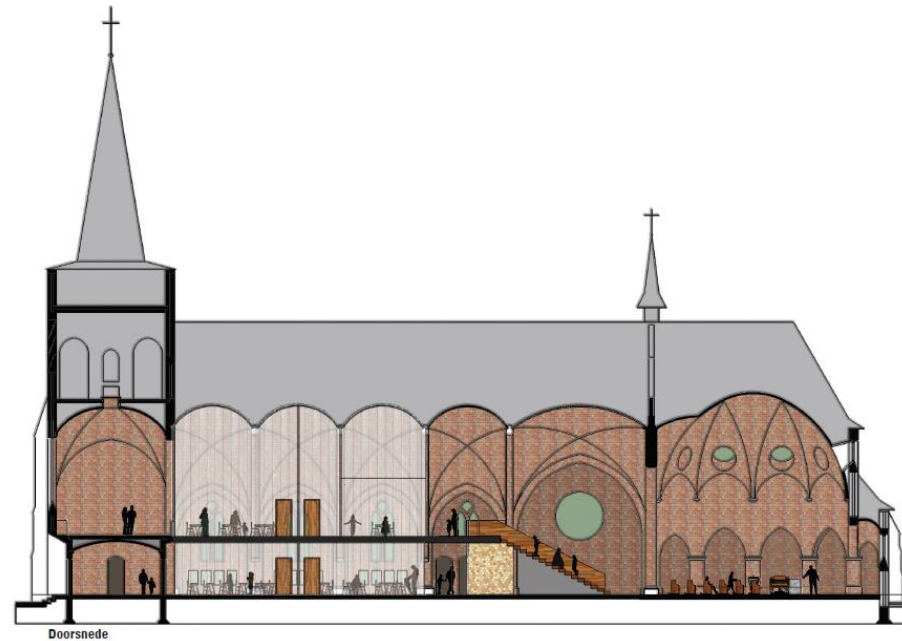
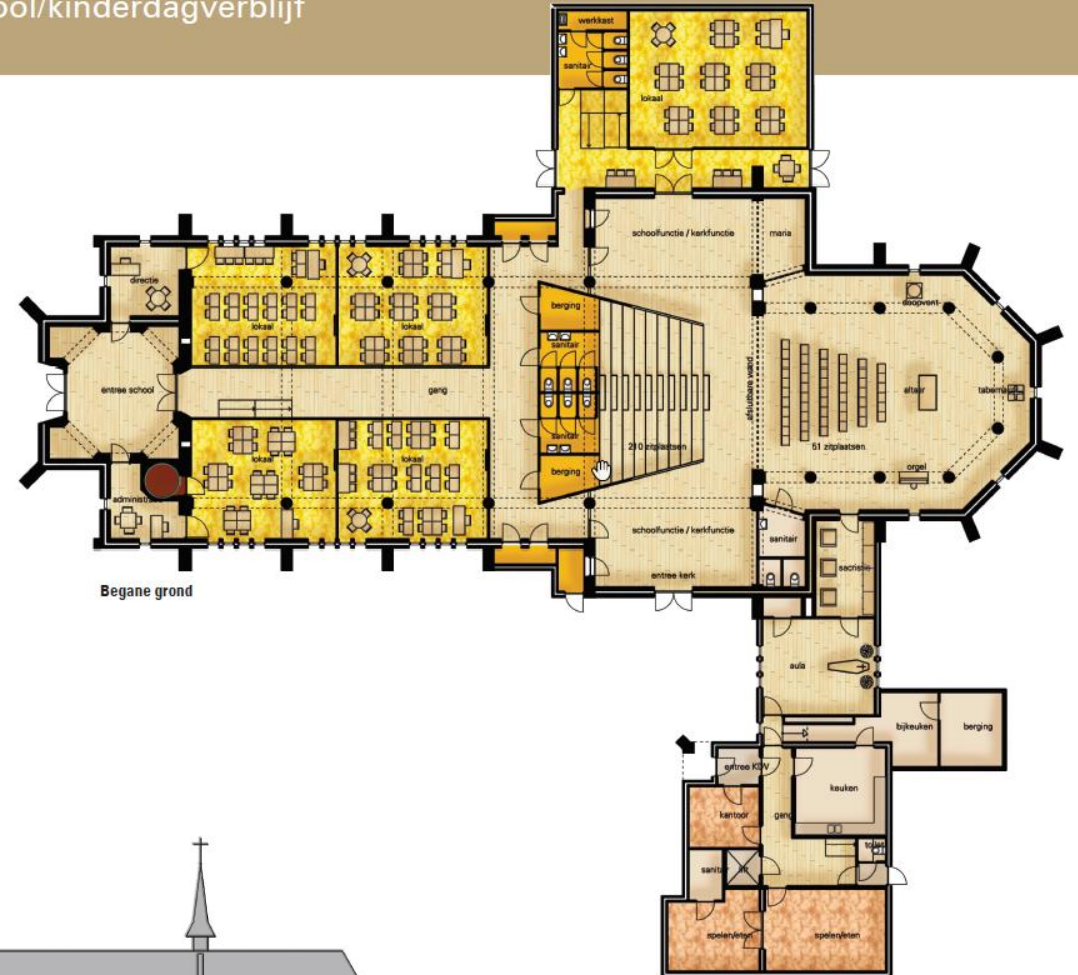
- 't Proggiehoes: verkopen of herbestemmen
- Kerk: verkopen of slopen
- Het Geertman: aanpassen en activiteiten van 't Proggiehoes toevoegen
- School: verkleining en behouden met de huidige functie

Scenario 4: Kerk in de steigers

- 't Proggiehoes: verkopen of herbestemmen
- Kerk: Alles in de kerk (+ aanbouw?). Ruimte voor cultuur/sport/school. Er komt een kleinere, alternatieve bezinningsruimte voor het geloof; de eredienst verdwijnt wellicht
- Het Geertman: verdwijnt
- School de Bleek: herbestemmen en functie verplaatsen naar de kerk

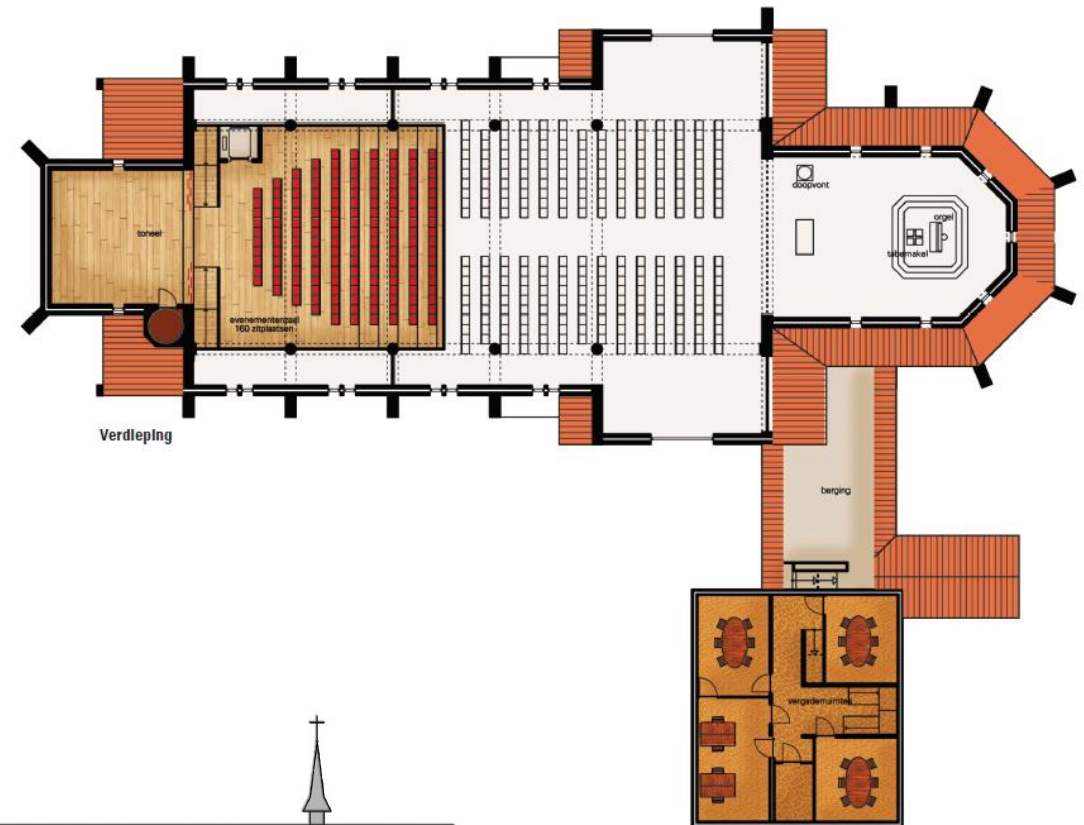
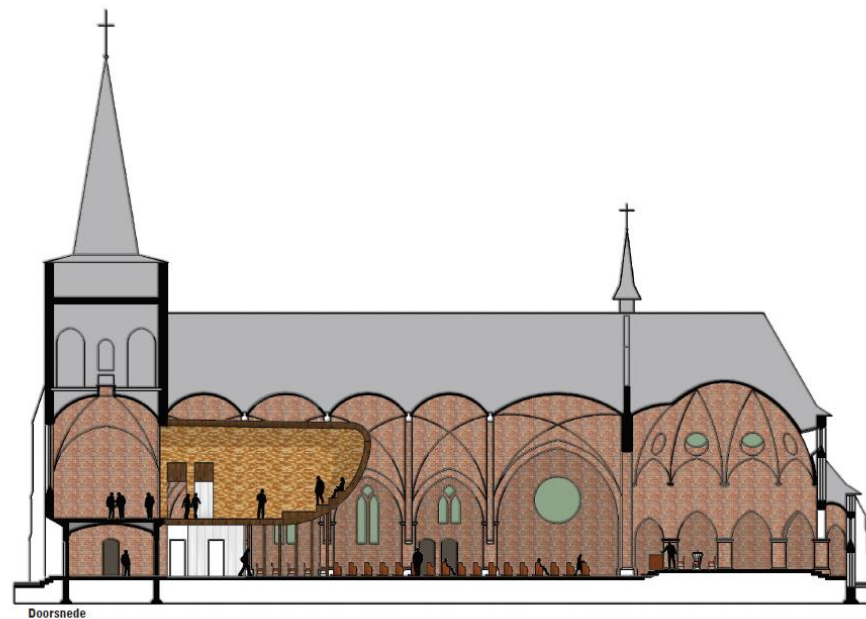
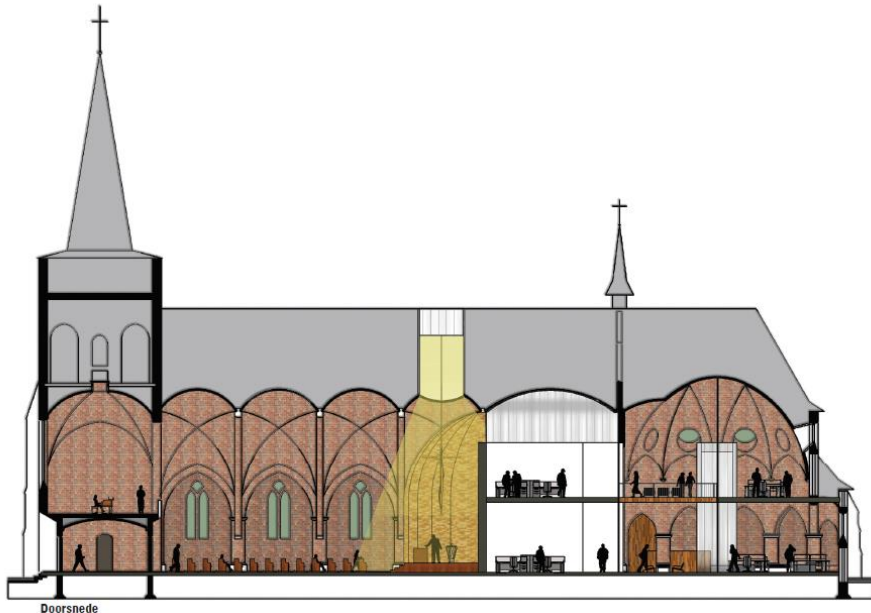
Scenario 4

Kerk in de steigers (optie met onderwijs)



Scenario 4

Kerk in de steigers (optie met cultuur)



Scenario 5: Nieuwe Multifunctionele Accommodatie

- Nieuwe totaaloplossing voor school, sport, cultuur, kerk in combinatie met woningbouw
- 't Proggiehoes: verkopen of herbestemmen
- Kerk: verkopen of slopen; er komt een kleinere, alternatieve bezinningsruimte in het nieuwe gebouw. Eredienst verdwijnt
- Het Geertman: locatie herbestemmen
- School de Bleek: locatie herbestemmen

Scenario 5

Voorbeelden

Multifunctionele

Accommodaties



Werksessie in groepen

- Voor- en nadelen (groene en roze briefjes)
- Groepen draaien na elke kwartier
- Iedereen komt dus bij elk scenario “Aan tafel”
- 5 tafels met elk een scenario

- Tafel 1 = Aaron, 2 = Richard, 3 = Paul, 4 = Tom, 5 = Gerard

Na de sessie:

- Plenaire terugkoppeling
- Ieder geeft 1 stem voor een voor hem/haar gewenst scenario